

世にもモフモフなクリスマス。

## Whata Furry Christmas

### 西武のクリスマス

■12月20日(金)~25日(水)

■地下1階・1階=西武食品館

※写真はイメージです。

Kamwei  
Illustration by KAMWEI FONG



12月21日(土)~25日(水)

【まつおか】  
ありたどりのあぶり焼き  
(1本) **1,296円**



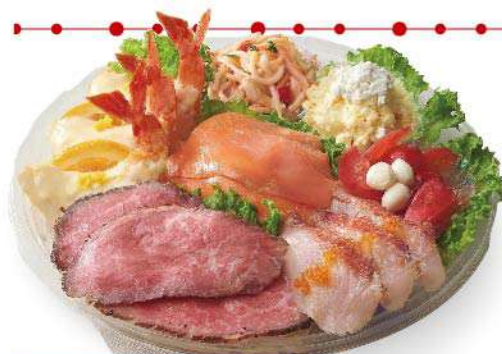
12月21日(土)~25日(水)

【とりせい】  
国産モモ焼き  
(1本) **702円**



12月21日(土)~25日(水)

【新宿高野】  
マネージュ(4号サイズ  
直径約12×高さ約11cm) **4,104円**



12月21日(土)~25日(水)

【柿安ダイニング】  
柿安がおすすめするローストビーフ  
オードブル(約3人前 1皿) **4,212円**



Let's Party

美味しさワクワク

パーティーを  
始めよう



【アンテノール】  
ホワイトスノーマン  
(1個) **756円**

12月23日(月)  
~25日(水)

【モロゾフ】クリスマス  
ストロベリーナイト  
(1個) **594円**



【RF1】  
北海道産  
生ハムとルッコラの  
華やきサラダ  
(100g当たり) **627円**



WEB  
お得な情報を  
ホームページで  
公開中!



LINE  
見逃せない  
最新ニュースを  
まとめて配信中!



12月21日(土)  
~25日(水)

【ブルミッシュ】  
莓ショートケーキ  
(ノエル)  
(1個) **702円**



【肉匠もりやす】  
黒毛和牛ローストビーフ  
切り落とし(モモ)  
(100g当たり) **1,188円**



【柿安】国内産  
黒毛和牛モモ  
ローストビーフ用  
(100g当たり) **1,180円**



【デイリーミート】  
ニュージーランド産  
ラムスライス(解凍品)  
(100g当たり) **400円**



【ころくや】  
栃木県産 とちあい  
(1パック) **862円**



【モンロワール】  
クリスマスアソート  
(1箱) **1,782円**



【浜作】(王子サーモン)  
ノルウェー産 スモークサーモン  
切り落とし(250g 1パック) **1,728円** ※写真は調理例です。



【魚耕】  
ノルウェー産  
フィヨルドスモーク  
サーモン(養殖)  
(100g当たり) **862円**

【魚耕】ノルウェー産  
生トラウトサーモン  
柵(養殖)(100g  
当たり) **646円**



【ゴディバ】クリスマス  
ガトー オ ショコラ  
(1箱) **3,996円**



※写真はイメージです。

毎日のお買い物応援。日替わりセール

■地下1階=生鮮市場

12月20日(金)~23日(月)4日間限定



【魚耕】ロシア産  
ポイルずわいがに  
(冷凍)(600g  
1パック) **3,780円**



【浜作】(王子サーモン)  
北海道産 秋鮭スモーク  
切り落とし(200g  
1パック) **1,598円**



【肉匠もりやす】国内産  
黒毛和牛すき焼き用切り下  
170g付き(肩)(250g  
1パック) **2,900円**



【柿安】国内産 黒毛和牛  
ランプステーキ用  
(100g当たり) **1,180円**



【デイリーミート】  
ニュージーランド産  
骨付きラムロース(解凍品)  
(100g当たり) **480円**



【ころくや】  
高知県産  
西島アールスメロン  
(1玉) **3,218円**



【知々夫屋】(せきた食品)  
お切り込みうどん  
(300g 1袋) **321円**

12月24日(火)限定



【魚耕】生本鮪入り  
寿司詰め合わせ  
(12貫 1折) **1,933円**



【浜作】(王子サーモン)  
紅鮭スモークサーモン  
(70g 1パック) **1,078円**



【肉匠もりやす】国内産  
黒毛和牛すき焼き用  
(肩、肩ロース)(100g  
当たり) **1,350円**



【柿安】国内産 黒毛和牛  
ヒレステーキ用  
(100g当たり) **2,180円**



【デイリーミート】国内産  
錦鶏骨付きモモ肉  
(解凍品)(100g  
当たり) **198円**



【ころくや】福岡県産  
あまおう  
(1パック) **1,620円**



【知々夫屋】  
(水戸屋本店)  
ちちぶ餅(2個入 1袋) **410円**

12月25日(水)限定



【魚耕】北海道産ほか  
ほたて貝柱刺身(冷凍)  
(300g 1パック) **1,393円**



【浜作】(王子サーモン)  
トラウトスモークサーモン  
(100g 1パック) **1,078円**



【肉匠もりやす】国内産  
黒毛和牛切り落とし(肩、  
モモ、バラ)(100g  
当たり) **1,059円**



【柿安】国内産  
黒毛和牛モモ焼肉用  
(100g当たり) **980円**



【デイリーミート】  
国内産 黒毛和牛  
モモステーキ用(100g  
当たり) **1,080円**



【ころくや】  
静岡県産ほか  
アメーラトマト(1箱) **2,138円**



【知々夫屋】  
(石川漬物)  
しゃくしな漬(250g  
1パック) **429円**

DAIDOCO デイリーフード/専門店 毎日の食卓をもっと豊かに、美味しく。

■12月20日(金)~25日(水)  
■地下1階=DAIDOCO

12月21日(土)限定

【おぎのや】  
峠の釜めし(1個)  
お一人さま6個まで **1,400円**  
※正午から販売開始予定  
※交通状況により到着時間が遅れる  
場合がございます。

12月24日(火)限定

【タカキベーカリー】いちごの  
ショートケーキ(4号サイズ  
直径約12cm 1個) **1,706円**

【井崎商店】  
アーモンドリーフ  
(182g 1袋) **990円**

【アトリエ・フロマージュ】  
マルゲリータ Lサイズ  
(1枚) **1,404円**

【ベラミーズ】  
パイシート  
(冷凍)  
(300g  
1袋) **861円**

【平田牧場】  
煮込み  
ハンバーグ  
(135g 1袋) **602円**

【morimoto】  
ゆきむしスフレグランスノー  
(4個入 1箱) **1,080円**

【ノードサルセ】  
トリュフソース  
(180g 1個) **645円**

12月20日(金)開催 食品ポイントアップデー

「0」の付く日がおトク! クラブ・オンポイントが**2倍**  
食品売場に限り、クラブ・オンポイントが通常に1%プラス。2%に。  
※12月20日(金)に西武所沢S.C.地下1階・1階=西武食品館 対象売場  
で1回1,000円(税・配送料除く)以上のお買いあげが対象となります。  
※一部除外となる売場・商品がございます。※クラブ・オンカード セゾン  
以外のクレジット決済、バーコード決済はポイント加算対象外となります。  
■地下1階=生鮮市場

【魚耕】  
北海道産 塩数の子(約300g  
6本 1パック) **2,149円**

【ころくや】  
愛媛県産ほか みかん  
(1パック) **537円**

ロフト  
イエローバザー

■12月26日(木)~  
2025年1月13日(月・祝)  
■5階=特設会場

クラブ・オンカード セゾン 新会員募集中

西武所沢S.C.限定  
総額3,000円相当  
プレゼント

年会費  
無料

さらにプラスで  
ご入金当日からご利用いただける  
クラブ・オン/プレミアムポイント  
**2,000**  
ポイントプレゼント

1,000円分の  
西武の商品券プレゼント

※1 上記会場でのご入金限定となります。西武の商品券はご入金お手続き後のお渡しとなります。(お一人さま1回限り)同キャンペーンの実施を今後も予定しております。  
※2 クラブ・オン/プレミアムカード セゾンのカード発行が条件となります。審査の状況によりポイント加算までにお時間をいただく場合がございます。再入金の場合やカード解約などにより、本特典の対象外となる場合がございます。キャンペーンは変更・終了となる場合がございます。あらかじめご了承ください。

※表示価格は本体価格に10%の消費税額を加えた「お支払い総額(税込価格)」となっております。※酒類を除いた飲食品は、本体価格に8%の消費税額を加えた「お支払い総額(税込価格)」となっております。ただし、レストラン、店内のテーブル、イス、カウンターでご飲食される場合は10%の消費税率となります。※食品売場でもクラブ・オンカード、アプリをご提示ください。1回1,000円(税・配送料除く)以上のお買いあげで、クラブ・オンポイント1%をお付けします(セール品、レジお値下げ品などポイントが除外となる商品・売場がございます。なお、年間お買いあげ金額には加算させていただきます)。クラブ・オンカード セゾン以外のクレジット決済、バーコード決済はポイント加算対象外となります。※写真はイメージです。※写真と実物では色、素材感などが異なる場合がございます。※商品は天候・交通事情などにより、未入荷の場合や産地、価格、内容が変更になる場合がございます。※数に限りがございますので、品切れの際はご容赦ください。

〒359-1198 埼玉県所沢市日吉町12-1 電話04(2927)0111(大代表) <https://www.seibutokorozawa-sc.jp/>

〈年内は休まず営業いたします。〉営業時間:午前10時~午後8時(8階=レストランは午前11時~午後10時)12月31日(火)は、地下1階・1階=食品売場は午前9時から営業。全館午後7時まで。新年2025年は1月1日(水・祝)から営業いたします。

※やむを得ない事情により、営業日・営業時間、また各種催しやサービスについて一部内容の変更などが発生する場合がございます。くわしくは西武所沢S.C.のホームページをご確認ください。情報が変更となった場合は、随時更新いたします。DTP